

## Unterwasserwerkzeuge, hydraulisch



### Modelle für Unterwasserarbeiten (Submarine)

Meißelhammer	CH-15-UW
Artikel	CH-15-33101-UW
Gewicht	7,2 kg
Maße	430x80 mm
Ölzufuhr	26-34 L/min.
Schlagzahl	2000 min <sup>-1</sup>
Aufnahme	14,8x63,5mm 6-kant
Schallpegel	105LwA



Meißelhammer	CH-18-UW
Artikel	CH-18-311-UW
Gewicht	8,2 kg
Maße	510x76 mm
Ölzufuhr	26-34 L/min.
Schlagzahl	2000 min <sup>-1</sup>
Aufnahme	14,8x63,5mm 6-kant
Schallpegel	105 LwA



Abbruchhammer	BR-45-UW
Artikel	BR-45-350-UW
Gewicht	19 kg
Maße	650x350 mm
Ölzufuhr	26-34 L/min.
Schlagzahl	1800 min <sup>-1</sup>
Aufnahme	25x108mm 6-kant
Schallpegel	107 LwA



Abbruchhammer	BR-67-UW
Artikel	BR-67-320-UW
Gewicht	30 kg
Maße	680x410 mm
Ölzufuhr	26-34 L/min.
Schlagzahl	1300 min <sup>-1</sup>
Aufnahme	29x152mm 6-kant
Schallpegel	107 LwA



Abbruchhammer	BR-87-UW
Artikel	BR-87-320-UW
Gewicht	38 kg
Maße	735x410 mm
Ölzufuhr	26-34 L/min.
Schlagzahl	1100 min <sup>-1</sup>
Aufnahme	29x152mm 6-kant
Schallpegel	111 LwA



Trennschleifer	CO-23-UW
Artikel	CO-23-341-UW
Gewicht	9 kg
Maße	500x280 mm
Ölzufuhr	35-57 L/min.
Drehzahl	max. 3300 min <sup>-1</sup>
Scheibendurchmesser	250 mm
Lieferung ohne Scheibe	



### Passendes Zubehör:

Artikel-Nr.	Beschreibung	Durchmesser	Werkzeug	Anwendung
03694	Diamant-Trennscheibe	250 mm	für CO-23	Mauerwerk
04117	Trennscheibe	250 mm	für CO-23	Metall

Winkelschleifer	GR-29-UW
Artikel	GR-29-30101-UW
Gewicht	6 kg
Maße	230x110 mm
Ölzufuhr	15-38 L/min.
Drehzahl	max. 2700 min <sup>-1</sup>
Aufnahme	1"
Scheibendurchmesser	230 mm
Lieferung ohne Scheibe	



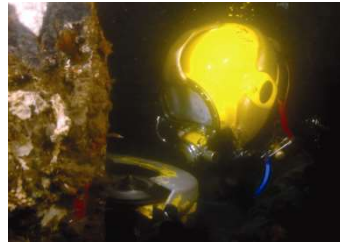
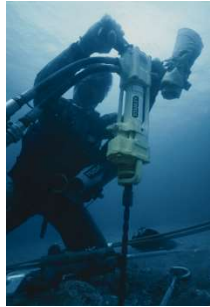
Winkelschleifer	AS-23-UW
Artikel	AS-23-UW
Gewicht	kg
Maße	230x110 mm
Ölzufuhr	30-40 L/min.
Drehzahl	2000 min <sup>-1</sup>
Aufnahme	22,23mm (Bosch)
Scheibendurchmesser	230mm
Lieferung ohne Scheibe	



<b>Bohrmaschine DL-07-UW</b>	
Artikel	DL-07-65201-UW
Gewicht	3 kg
Maße	230x100 mm
Ölzufuhr	15-38 L/min.
Drehzahl	1000 min <sup>-1</sup> bei 30 L/min.
Aufnahme	Bohrfutter 13mm
Schlagzahl	nur Drehung
Schallpegel	88 LwA



<b>Kernbohrmaschine AK-46-UW</b>	
Artikel	AK-46-S-UW/AK-46-G-UW
Gewicht	8 kg
Maße	90x320x400 mm
Ölzufuhr	20-34 L/min.
Drehzahl	46-S: 1000-1500 min <sup>-1</sup> 46-G: 400-600 min <sup>-1</sup>
Aufnahme	1-1/4"
Durchmesser	20-160 mm



<b>Bohrhammer HD-13-UW</b>	
Artikel	HD-13-UW
Gewicht	13 kg
Maße	52x27x16 cm
Ölzufuhr	20-30 L/min.
Drehzahl	400 min <sup>-1</sup>
Aufnahme	SDS-Max
Schlagzahl	2000 min <sup>-1</sup>
Bohrdurchmesser	9-50 mm



<b>Bohrhammer SN-224060010</b>	
Artikel	SN-224060010
Gewicht	8,2 kg
Maße	475 mm
Ölzufuhr	10-50 L/min.
Drehzahl	625 min <sup>-1</sup>
Aufnahme	Bohrfutter SDS-Plus
Schlagzahl	4460 min <sup>-1</sup>
Schallpegel	92 LwA
Bohrdurchmesser	25 mm



<b>Bohrhammer SN-224180010</b>	
Artikel	SN-224180010
Gewicht	14 kg
Maße	495 mm
Ölzufuhr	10-50 L/min.
Drehzahl	250 min <sup>-1</sup>
Aufnahme	SDS-Max
Schlagzahl	2500 min <sup>-1</sup>
Schallpegel	92 LwA
Bohrdurchmesser Beton	32 mm
Bohrdurchmesser Mauerwerk	80 mm



<b>Bohrhammer HD-45-UW</b>	
Artikel	HD-45-31001-UW
Gewicht	21 kg
Maße	570x350 mm
Ölzufuhr	26-34 L/min.
Drehzahl	0-300 min <sup>-1</sup>
Aufnahme	19x108 mm 6-kant (Skil 736 Hex)
Schallpegel	111 LwA



<b>Bohrhammer SK-58-UW</b>	
Artikel	SK-58-310-UW
Gewicht	30 kg
Maße	660x460 mm
Ölzufuhr	26-38 L/min.
Drehzahl	0-300 min <sup>-1</sup>
Aufnahme	19x108 mm 6-kant (Skil 736 Hex)
Luftspülung	(Skil 736 Hex)
Schallpegel	111 LwA



<b>Schlagschrauber ID-07-UW</b>	
Artikel	ID-07-92001-UW
Gewicht	3,5 kg
Maße	230x110 mm
Ölzufuhr	15-45 L/min.
Drehmoment	675 Nm
Aufnahme	1/2"-Vierkant
Schallpegel	108 LwA



<b>Schlagschrauber IW-12-UW</b>	
Artikel	IW-12-34001-UW
Gewicht	6 kg
Maße	240x100 mm
Ölzufuhr	15-45 L/min.
Schlagzahl	340-1632 Nm
Aufnahme	3/4"-Vierkant
Schallpegel	108 LwA



<b>Schlagschrauber IW-16-UW</b>	
Artikel	IW-16-350-UW
Gewicht	12 kg
Maße	370x110 mm
Ölzufuhr	26-45 L/min.
Drehmoment	680-3400 Nm
Aufnahme	1"-Vierkant
Schallpegel	114 LwA



<b>Schlagschrauber IW-24-UW</b>	
Artikel	IW-24-360-UW
Gewicht	20 kg
Maße	410x130 mm
Ölzufuhr	26-45 L/min.
Schlagzahl	1088-4760 Nm
Aufnahme	1-1/2"-Vierkant
Schallpegel	114 LwA



## Kettensägen

### CS-7,7KW

- Kettensäge mit Handbremse
- **Taucherversion**
- **ATEX** Richtlinie 2014/34/EU: II2GcIIBT5
- Vibrationswert: 3,6 m/s<sup>2</sup>
- Keine Abgasbelastung des Anwenders
- Kettenschmierung durch den Hydraulik-antrieb
- Leistung: 7,7 kW / 5000 min<sup>-1</sup> / 13,2 m/s
- Schnittlänge: 27 bis 103 cm
- Anschluss: ¾"x16UNF-2B Gewinde (Lieferung ohne Kupplungen)
- Lieferumfang:
  - Kettensäge
  - ohne Schwert
  - ohne Sägekette



## Chain Saws

### CS-7,7KW

- Chain saw with break
- **Submersible version**
- **ATEX** 2014/34/EU: II2GcIIBT5
- Vibration: 3,6 m/s<sup>2</sup>
- No exhaust pollution of the user
- Chain lubrication by hydraulic drive
- Power: 7,7 kW / 5000 rpm / 13,2 m/s
- Average length: 27 to 103 cm
- Connection: ¾"x16UNF-2B internal thread (Supplied without couplings)
- Scope of delivery:
  - chain saw
  - without bar
  - without chain



Typ	Artikelnummer	Lieferung	Arbeitsdruck	Gewicht o. Schwert/Kette
Type	Item No.	Delivery	Working Pressure	Weight
CS-7,7KW	SN-510300010-UW	ohne Schiene/Sägekette	40-50 L/min. @ 140-200 bar	10,5 kg

#### Zubehör für SN-510300010

Artikel-Nr. Ident-Nr.	Beschreibung Description	Accessories Schnittlänge Cutting Length
SN-510057160	Schiene / bar	27 cm
SN-510057120	Schiene / bar	43 cm
SN-510057140	Schiene / bar	63 cm
SN-510057170	Schiene / bar	73 cm
SN-510057190	Schiene / bar	103 cm

#### Holz, Kunststoff, GfK (ohne Sandanteil)

		Wood, Plastic, Fiber Glass without sand
SN-510079960	Hobelzahn-Sägekette / wood chain	27 cm
SN-510079930	Hobelzahn-Sägekette / wood chain	43 cm
SN-510079940	Hobelzahn-Sägekette / wood chain	63 cm
SN-510079970	Hobelzahn-Sägekette / wood chain	73 cm
SN-510079990	Hobelzahn-Sägekette / wood chain	103 cm

#### Holz, Kunststoff, GfK (ohne Sandanteil)

		Wood, Plastic, Fiber Glass without sand
SN-510219960	Hartmetall bestückte Kette	27 cm
SN-510059950	Hartmetall bestückte Kette	43 cm
SN-510219940	Hartmetall bestückte Kette	63 cm
SN-510059970	Hartmetall bestückte Kette	73 cm
SN-510059990	Hartmetall bestückte Kette	103 cm

#### Beton, Stahlguss, Duktil, GfK (mit Sandanteil)

		Concrete, iron cast, ductile, Fiber Glass with sand
SN-510309430	Schiene / bar	43 cm
SN-510309450	Schiene / bar	63 cm
SN-510309460	Schiene / bar	73 cm
SN-510309530	Diamant bestückte Kette	43 cm
SN-510309550	Diamant bestückte Kette	63 cm
SN-510309560	Diamant bestückte Kette	73 cm

## Magnet-Kernloch-Bohrmaschine

### SN-2134 50010

- Kraftvolle hydraulische Magnet-Kernloch-Bohrmaschine zum Bohren bis zu Durchmesser 100 mm
- **Taucherversion**
- **ATEX** Richtlinie 2014/34/EU: II2GcIIBT5
- Vibrationswert: 2,5 m/s<sup>2</sup>
- Werkzeugaufnahme: MK3
- Lieferumfang:
  - Bohrmaschine
  - Bohrständer
  - Magnetplatte

## Magnetic Core Drill

### SN-2134 50010

- Powerful hydraulic magnetic core drill for drilling up to dia. 100mm
- **Submersible version**
- **ATEX** 2014/34/EU: II2GcIIBT5
- Vibration: 2,5 m/s<sup>2</sup>
- Tool fitting: MK3
- Scope of delivery:
  - core drill machine
  - rig
  - magnetic plate



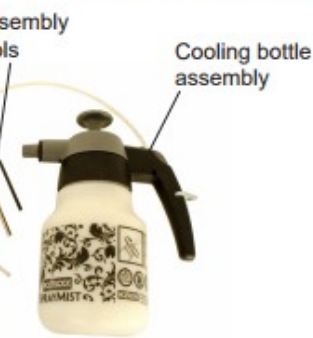
Typ Type	max. Durchmesser max. diameter	Hub Stroke	Drehzahl Speed	Arbeitsdruck Working Pressure	Gewicht Weight
SN-2134 50010	100 mm	300 mm	40-250 rpm	20-30 L/min @140-180 bar	22,5 kg

## SCOPE OF SUPPLY (WITHOUT DRILL BIT)

Tool adapter  
 - WELDON 19 mm  
 - WELDON 32 mm



Retaining chain assembly



Drift key

