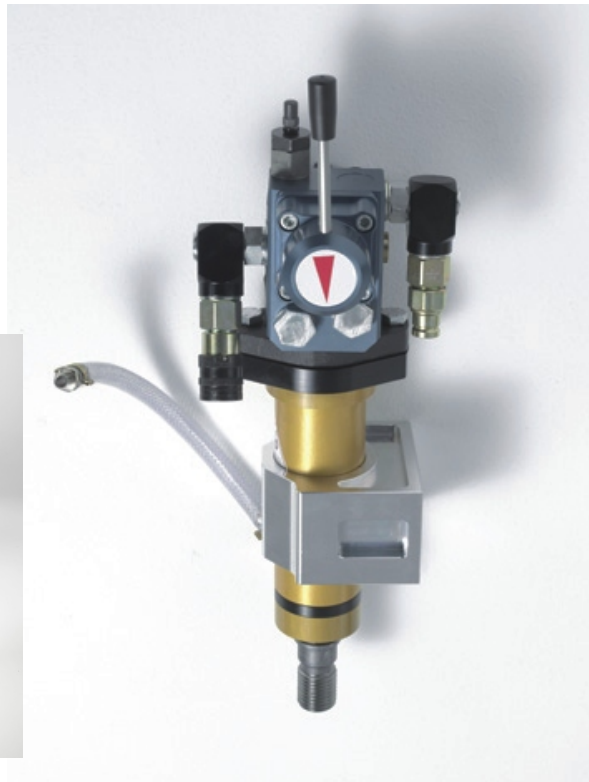


## CAROTATRICE IDRAULICA

## HYDRAULIC CORE DRILL



**AK50** è una carotatrice idraulica professionale progettata per fori con diametro fino a cm 70, L' utensile è molto robusto ed è fabbricato con i migliori componenti e materiali per assicurare un uso semplice, affidabile ed offrire le migliori prestazioni.

Per disporre di una vasta gamma di velocità e capacità di foratura sull'utensile si possono installare cinque diversi motori idraulici, i motori sono di tipo orbitale, ciò significa alto rendimento, zero manutenzione e una vita operativa lunga e senza problemi.

I motori possono essere cambiati in pochi secondi agendo su due viti e sono forniti con valvola di sicurezza che taglia istantaneamente la forza torsione quando la corona si blocca, questa è una buona caratteristica di sicurezza che aiuta in molte situazioni e protegge l'utensile nel caso si colleghi a macchine con pressione alta.

**AK50** è un utensile per usi gravosi che assicurerà per anni il miglior servizio e la massima soddisfazione

**AK50** is a professional hydraulic core drill designed for holes with diameters up to 70 cm, the tool is very robust and is made with the best components and materials to assure a simple use, durability and to give the best performances.

To have a wide range of speeds and drilling capacity on the tool can be installed five different size of hydraulic motors, the motors are orbital type this means zero maintenance and a long lasting use without problems.

The hydraulic motors can be changed in few seconds just losing two screws, motors are equipped with a safety pressure control valve ( relief ) that automatically cut off torsion force to the tool and to the drill rig when the bit stalls, this is a good safety feature that helps in many situation and protect tool in case it is connected to hydraulic circuits with very high pressures.

**AK50** is a heavy duty tool that will serve you at the best giving years of work and satisfaction

## CARATTERISTICHE E VANTAGGI

- Dotata di cuscinetti per usi gravosi auto lubrificati e montati distanziati per assicurare la massima stabilità dell'albero
- La valvola di attivazione ON/OFF è proporzionale e permette di dosare la partenza per avere un facile inizio di foratura
- Albero motore in acciaio speciale con trattamento antiossidazione
- Gli innesti rapidi dell'olio sono montati su giunti rotanti per favorire una piega naturale dei tubi in ogni posizione
- L' utensile può lavorare anche sott'acqua

## CHARACTERISTICS AND ADVANTAGES

- Heavy duty ball bearings self lubricated and installed well distanced to assure maximum rigidity of shaft
- The proportional ON/OFF control valve allows to start tool slowly for an easy approach to material
- Rugged drive shaft treated to resist to wear and rust
- The oil quick couplers are installed on swivel elbows that always allow a natural bend of the hydraulic hoses in any position
- Tool can work underwater

# AK 50

## CARATTERISTICHE TECNICHE TECHNICAL CHARACTERISTICS

### PESO E DIMENSIONI WEIGHT AND DIMENSIONS

PESO  
WEIGHT

13 kg

DIMENSIONI (l x p)  
DIMENSION (l x ww)

54 x 22 cm

ATTACCO CORONE  
BIT ATTACHMENT

1 - 1.1/4" int 1/2" BSP

### CARATTERISTICHE IDRAULICHE HYDRAULIC CHARACTERISTICS

PORTATA / FLOW

30 - 38 l/min

PRESSIONE / PRESSURE

120 - 200 bar

POTENZA MOTORE

4,5 / 7 KW

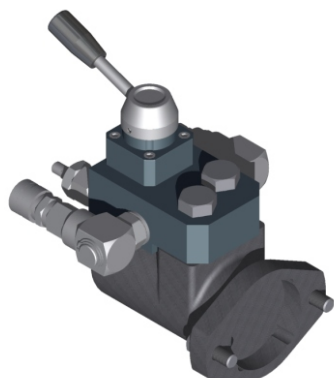
### PRESTAZIONI PERFORMANCES

DIAMETRI DI FORATURA  
DRILLING CAPACITY

min/max Ø 50 / 700 mm

VELOCITÀ (giri x min)  
SPEED (RPM)

90 - 760



GRUPPO MOTORE IDRAULICO / VALVOLA  
HYDRAULIC MOTOR / VALVE GROUP

MOTOR TYPE	AK50 SPEED / DIAMETER CHART HYDRAULIC MOTORS RANGE	
	Speed @ 30 L/min hole Ø mm	Speed @ 38 L/min hole Ø mm
<b>50 cc</b> code K0116	600 rpm Ø 70 - 120 hole	760 rpm Ø 50 - 100 hole
<b>100 cc</b> code K0114	300 rpm Ø 130 - 250 hole	380 rpm Ø 130 - 180 hole
<b>160 cc</b> code K0112	180 rpm Ø 300 - 360 hole	220 rpm Ø 250 - 310 hole
<b>200 cc</b> code K0118	150 rpm Ø 400 - 600 hole	190 rpm Ø 250 - 400 hole
<b>315 cc</b> code K0119	90 rpm Ø 500 - 700 hole	120 rpm Ø 450 - 600 hole

- I rapporti di velocità e diametro della tabella sono intesi per fori in cemento armato e riferiti a velocità periferiche tra 2 - 4 m/sec.

- The speed / diameter ratio of chart is intended for holes in reinforced concrete and are referred to peripheral speed 2 - 4 m/sec.