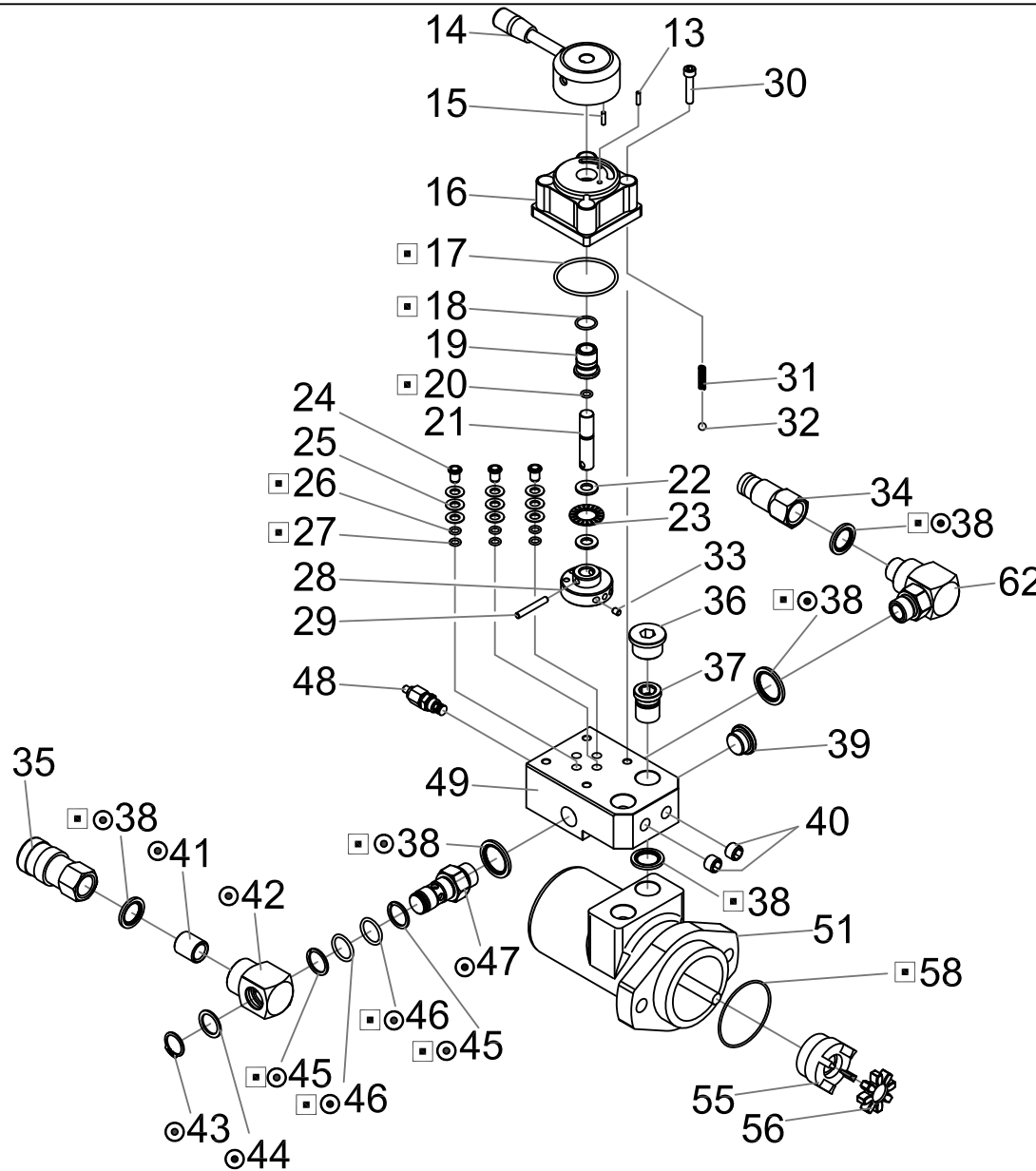
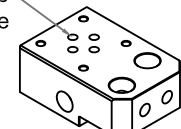


DOA reserves the right to make modifications at any time and without previous notice.
DOA si riserva la facoltà di fare modifiche in qualsiasi istante senza preavviso.



Non chiudere questo foro
Do not close this hole



- ▣ - denotes parts included in seal kit
- denota parti incluse nel kit guarnizioni
- ⊙ - denotes parts included in swivel fitting assembly
- denota parti incluse nell' assieme giunto orientabile

Code Generator	Code Hydraulic motor	Capacity
K0296	A101092	20cc
K0297	A101084	50cc
K0298	A101302	80cc
K0299	A101085	100cc
K0300	A101303	130cc
K0301	A101036	160cc
K0302	A101037	200cc
K0303	A101018	315cc

AK50

PISTOL CORE DRILL "NO SHAFT"

PART LIST

Reference exploded view
May 2014 revision 0



POSITION	QUANTITY	DESCRIZIONE	DESCRIPTION	CODICE DOA DOA CODE	PRICE GROUP
13	1	SPINA ELASTICA	PIN	A 63 1040	1
14	1	LEVA	LEVER	D 92 1219	19
15	1	GRANO	THREADED PIN	A 62 1094	1
16	1	CORPO VALVOLA SUPERIORE	VALVE BODY	D 72 1054	21
17	1	O-RING	O-RING	A 65 1223	1
18	1	O-RING	O-RING	A 65 1222	1
19	1	BUSSOLA	BUSHING	D 70 1171	9
20	1	O-RING	O-RING	A 65 1061	1
21	1	PERNO	PIN	D 70 1170	9
22	2	RALLA	THRUST BEARING	A 61 1016	2
23	1	CUSCINETTO	BEARING	A 61 1008	5
24	3	BUSSOLA	BUSHING	D 70 1172	4
25	9	MOLLA	SPRING	A 50 1007	1
26	3	BACK UP RING	BACK UP RING	A 65 1219	4
27	3	O-RING	O-RING	A 65 1220	1
28	1	DISTRIBUTORE	DISTRIBUTOR	D 70 1169	15
29	1	SPINA CILINDRICA	PIN	A 63 1015	1
30	4	VITE	SCREW	A 62 1144	1
31	1	MOLLA	SPRING	D 50 1022	3
32	1	SFERA	BALL	A 61 1009	1
33	3	TAPPO A STRAPPO	PLUG	A 60 1034	3
34	1	INNESTO RAPIDO MASCHIO	MALE QUICK RELEASE COUPLING	A 16 1026	12
35	1	INNESTO RAPIDO FEMMINA	FEMALE QUICK RELEASE COUPLING	A 16 1025	16
36	2	TAPPO	PLUG	A 16 1066	4
37	2	VITE	SCREW	D 70 1344	13
38	6	RONDELLA DI TENUTA	SEAL WASHER	A 65 1200	1
39	1	TAPPO	PLUG	A 16 1113	2
40	2	TAPPO	PLUG	A 16 1062	1
41	2	MANICOTTO FILETTATO	THREADED COUPLING	A 16 1064	2
42	2	GIUNTO ORIENTABILE	SWIVEL FITTING	D 70 1005	5
43	2	SEGER	SEGER	A 50 1023	1
44	2	RONDELLA CALIBRATA	WASHER	A 50 1021	1
45	4	BACK UP RING	BACK UP RING	A 65 1103	3
46	4	O-RING	O-RING	A 65 1102	1
47	2	PERNO	PIN	D 70 1084	9
48	1	VALVOLA DI MASSIMA PRESSIONE	VALVE	A 13 1051	25
49	1	VALVOLA	VALVE BODY	D 72 1001	23
51	1	MOTORE IDRAULICO	HYDRAULIC MOTOR	SEE TAB.	*
55	1	MOZZO PER GIUNTO	HUB	A 14 1032	19
56	1	ANELLO PER GIUNTO	FLEXIBLE COUPLING	A 14 1034	9
58	1	O-RING	O-RING	A 65 1274	1
		KIT GUARNIZIONI AK 50	SEALS KIT AK 50	D 68 0042	19
62		KIT GIUNTO ORIENTABILE	SWIVEL FITTING ASSEMBLY	D 68 0013	19

■ IDENTIFICA IL KIT GUARNIZIONI
● IDENTIFICA IL KIT GIUNTO ORIENTABILE

■ DENOTES PARTS IN SEAL KIT
● DENOTES PARTS IN SWIVEL FITTING ASS.